

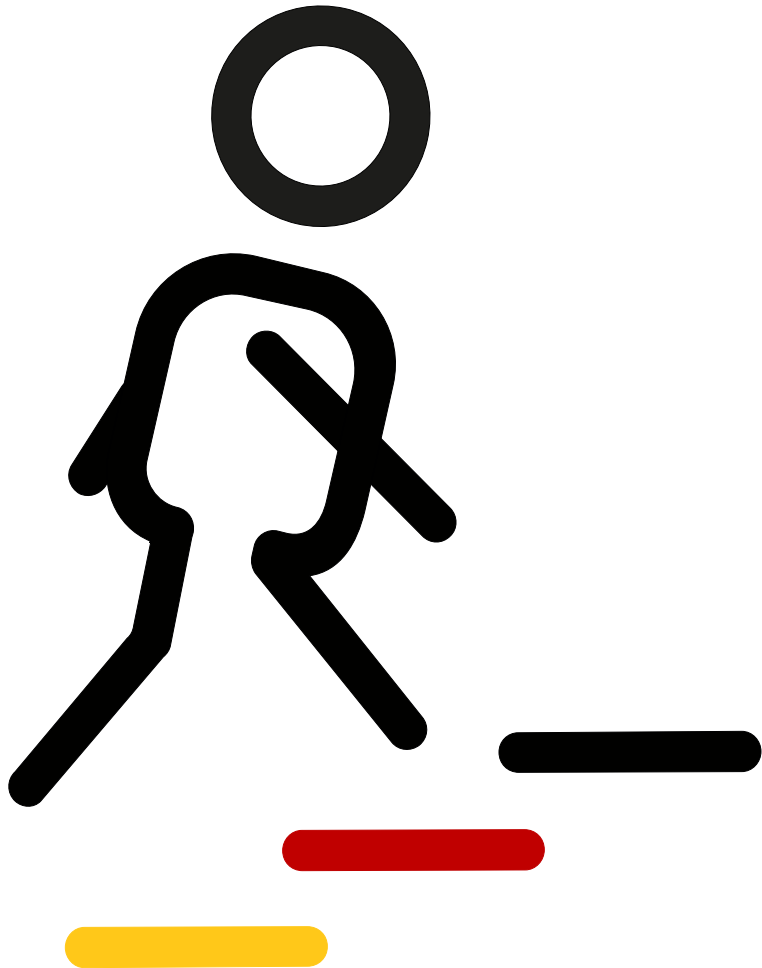
# Elster-Migration

Workshop

11.11.2024 | Laura Elges & Michael Miera | FIT-Connect

# Agenda

Was erwartet uns?



1. Was ist MUK?
2. Warum MUK?
3. Wie migriere ich?
4. Was ist Teamfunktionalität?

## Zum Hintergrund

Warum wird migriert?

- \* **Umstellung auf Elster-Login:** Der Login wird schrittweise von „GitLab der FITKO“ auf das Elster-Unternehmenskonto umgestellt. Alle Umgebungen sind bereits migrierbar, und die Teamfunktionalität kann nun auch für die Produktivumgebung genutzt werden.
- \* **Elster-Mein Unternehmenskonto nutzbar:** Ab Mitte Oktober ist die vollständige Nutzung des Elster-Mein Unternehmenskontos möglich.
- \* **Datenmigration erfolgt in Kürze:** Obwohl der Elster-Login jetzt verwendet werden kann, werden die Daten erst in den kommenden Wochen migriert. Die Nutzer werden rechtzeitig informiert.
- \* **Abschaltung „GitLab der FITKO“-Login:** Der „GitLab der FITKO“-Login wird voraussichtlich bis zum 02.12.2024 in allen Umgebungen deaktiviert. Eine frühzeitige Migration auf Elster wird empfohlen.



# Was ist MUK?

Einfacher Zugang zu staatlichen Verwaltungsleistungen



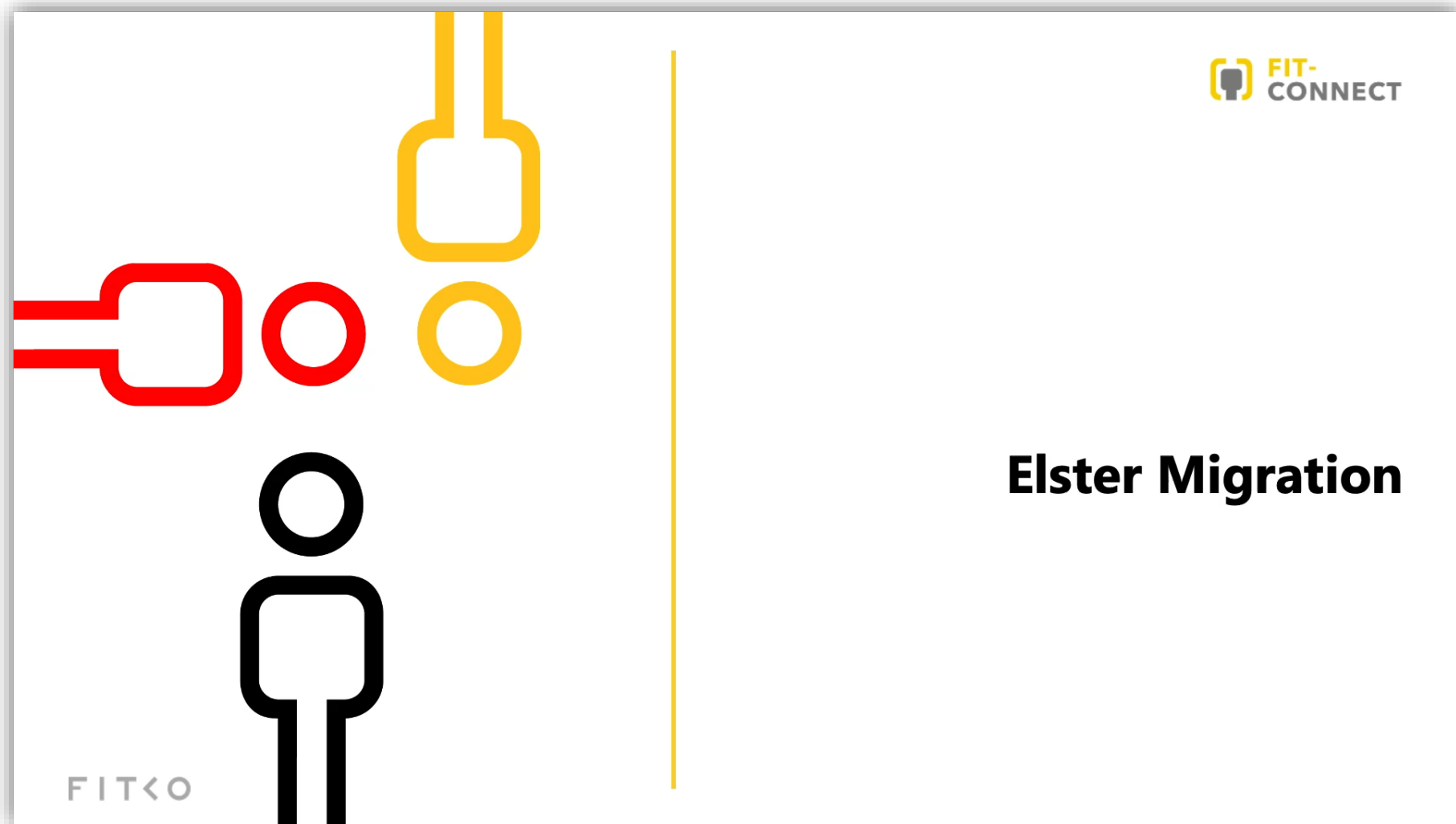
- \* **Zentraler Zugang:** Mein Unternehmenskonto bietet einen einheitlichen Zugang, um digitale Verwaltungsleistungen von Behörden deutschlandweit zu nutzen.
- \* **Universelles Unternehmenskonto:** Es dient als zentrales Nutzerkonto für Unternehmen zur Abwicklung von Verwaltungsangelegenheiten.
- \* **Authentifizierung und Identifizierung:** Es fungiert als zentraler Dienst zur Authentifizierung und Identifizierung für den öffentlichen Verwaltungsbereich.
- \* **Kommunikationsplattform:** Das Konto umfasst ein Postfach, über das Unternehmen mit verschiedenen Behörden kommunizieren können.

## Warum MUK?

- \* **Sichere Identifikation:** ELSTER-Organisationszertifikate ermöglichen eine einfache und sichere Identifikation bei allen angebundenen digitalen Verwaltungsdiensten.
- \* **Bewährte Infrastruktur:** Die ELSTER-Technologie bietet seit 20 Jahren eine zuverlässige, sichere und leistungsstarke Basis für Mein Unternehmenskonto.
- \* **Zugriffssteuerung für Organisationen:** Organisationen können verwalten, welche Mitarbeitenden auf bestimmte Verwaltungsleistungen zugreifen dürfen.
- \* **Flexible Postfachwahl:** Organisationen können das Postfach wählen, das am besten zu ihren internen Strukturen passt.

# Wie migriere ich?

Ganz einfach Schritt für Schritt über das SSP



FIT<O

FIT-CONNECT

**Elster Migration**

FIT<O

## Teamfunktionalität

Gemeinsame Arbeit an Zustellpunkten und Clients

Die Teamfunktionalität bietet flexible Möglichkeiten zur Zusammenarbeit und Verwaltung von Zustellpunkten und Clients innerhalb und außerhalb der eigenen Organisation.

### Rollen und Berechtigungen

- \* **Owner:** Die Person, die das Elster-Mein Unternehmenskonto besitzt, wird als "Owner" definiert. Der Owner hat die Befugnis, "User" anzulegen und deren Berechtigungen festzulegen.
- \* **User:** Nutzer, die vom Owner angelegt werden, können mit verschiedenen Berechtigungen ausgestattet werden. Diese Berechtigungen betreffen sowohl die Zustellpunkte als auch die Clients, und die User können unterschiedliche Rollen und Zuordnungen erhalten.

### Anmeldung und Zugriffsrechte

- \* **Anmeldung:** User melden sich mit einem Benutzernamen und einem Passwort an.
- \* **Organisationsübergreifend:** User können auch außerhalb der eigenen Organisation angelegt und eingesetzt werden.

## Teamfunktionalität

Beispiel für eine E-Mail, welche an einen neu angelegten User versendet wird

**Von:** FIT-Connect Accountmanagement (TEST) <[accountmanagement.test@fitko.dev](mailto:accountmanagement.test@fitko.dev)>

**Datum:** Dienstag, 5. November 2024 um 09:19

**An:** 

**Betreff:** Aktualisieren Sie Ihr Konto

Ihr Administrator hat Sie aufgefordert Ihren Account Fit-connect zu aktualisieren. Klicken Sie auf den unten stehenden Link um den Prozess zu starten.

[Link zum Account-Update](#)

Der Link ist 14 Tage gültig.

Sollten Sie sich dieser Aufforderung nicht bewusst sein, ignorieren Sie diese Nachricht und Ihr Account bleibt unverändert.



## Zusammengefasst

Ihre nächsten Schritte

Falls Sie noch **keine Migration** angestoßen haben:

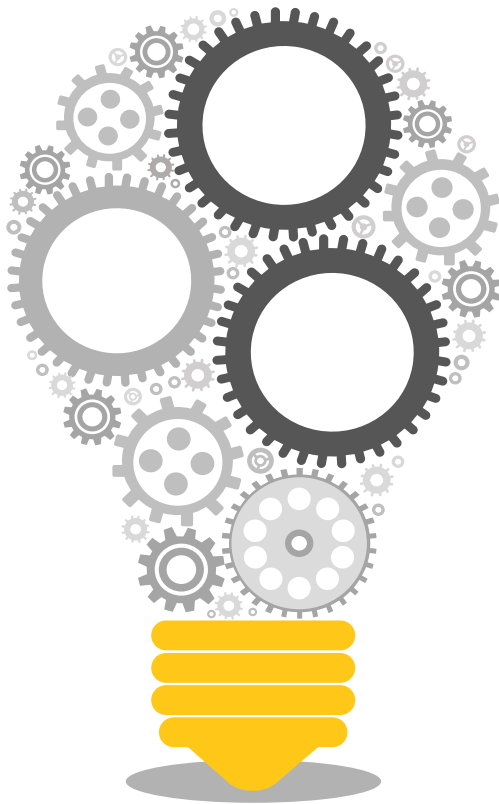
1. Elster-MeinUnternehmenskonto Zertifikat beantragen
2. „GitLab der FITKO“-E-Mailadresse im SSP der Stage- sowie Produmgebung eintragen
3. E-Mail mit Datum der Migration erhalten Sie von FIT-Connect
4. Nach der Migration durch FIT-Connect loggen Sie sich über Elster-MeinUnternehmenskonto in das Self-Service-Portal ein
  - Bitte nicht mehr „GitLab der FITKO“ nutzen

Falls Sie schon **eine Migration** angestoßen haben:

1. Erhalten Sie eine E-Mail mit Datum der Migration erhalten Sie von FIT-Connect
2. Nach der Migration durch FIT-Connect loggen Sie sich über Elster-MeinUnternehmenskonto in das Self-Service-Portal ein
  - Bitte nicht mehr „GitLab der FITKO“ nutzen

## Kontakt

Weitere Kontaktinformation



### **Ihre Dokumentation zu FIT-Connect:**

<https://docs.fitko.de/fit-connect/docs>

### **Migration Elster**

[Migration zu Elster | FIT-Connect](#)

### **Login mit Elster**

[Login mit Elster | FIT-Connect](#)

### **Teamfunktionalität**

[Teamfunktionalität | FIT-Connect](#)

# Kontakt

Digitale Verwaltung. Intelligent vernetzt.



**Laura Elges**

Anbindungsmanagement FIT-Connect

 [fit-connect@spotgroup.de](mailto:fit-connect@spotgroup.de)



# Kontakt

Digitale Verwaltung. Intelligent vernetzt.



**Dr. Hauke Traulsen**  
Produktmanager FIT-Connect

 [hauke.traulsen@FITKO.de](mailto:hauke.traulsen@FITKO.de)

 +49 69 401270 136

 +49 171 4967913