



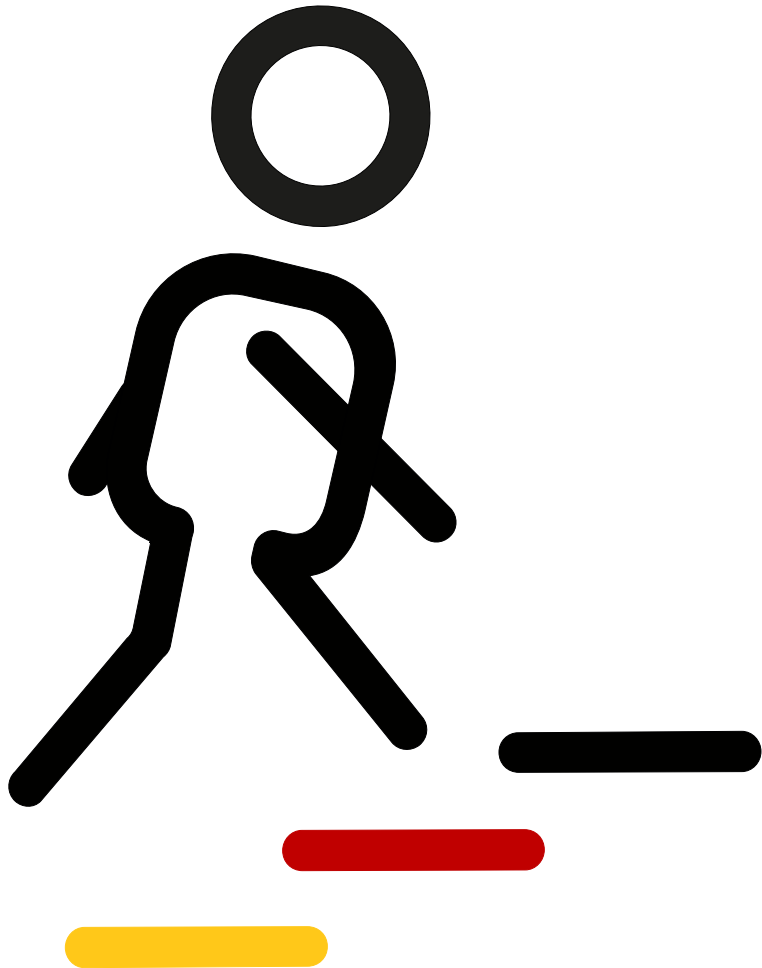
Elster-Migration

Workshop

05.11.2024 | Laura Elges & Michael Miera | FIT-Connect

Agenda

Was erwartet uns?



1. Was ist MUK?
2. Warum MUK?
3. Wie migriere ich?
4. Was ist Teamfunktionalität?

Zum Hintergrund

Warum wird migriert?

- * **Umstellung auf Elster-Login:** Der Login wird schrittweise von GitLab auf das Elster-Unternehmenskonto umgestellt. Alle Umgebungen sind bereits migrierbar, und die Teamfunktionalität kann nun auch für die Produktivumgebung genutzt werden.
- * **Elster-Mein Unternehmenskonto nutzbar:** Ab Mitte Oktober ist die vollständige Nutzung des Elster-Mein Unternehmenskontos möglich.
- * **Datenmigration erfolgt in Kürze:** Obwohl der Elster-Login jetzt verwendet werden kann, werden die Daten erst in den kommenden Wochen migriert. Die Nutzer werden rechtzeitig informiert.
- * **Abschaltung GitLab-Login:** Der GitLab-Login wird voraussichtlich bis zum 02.12.2024 in allen Umgebungen deaktiviert. Eine frühzeitige Migration auf Elster wird empfohlen.



Was ist MUK?

Einfacher Zugang zu staatlichen Verwaltungsleistungen



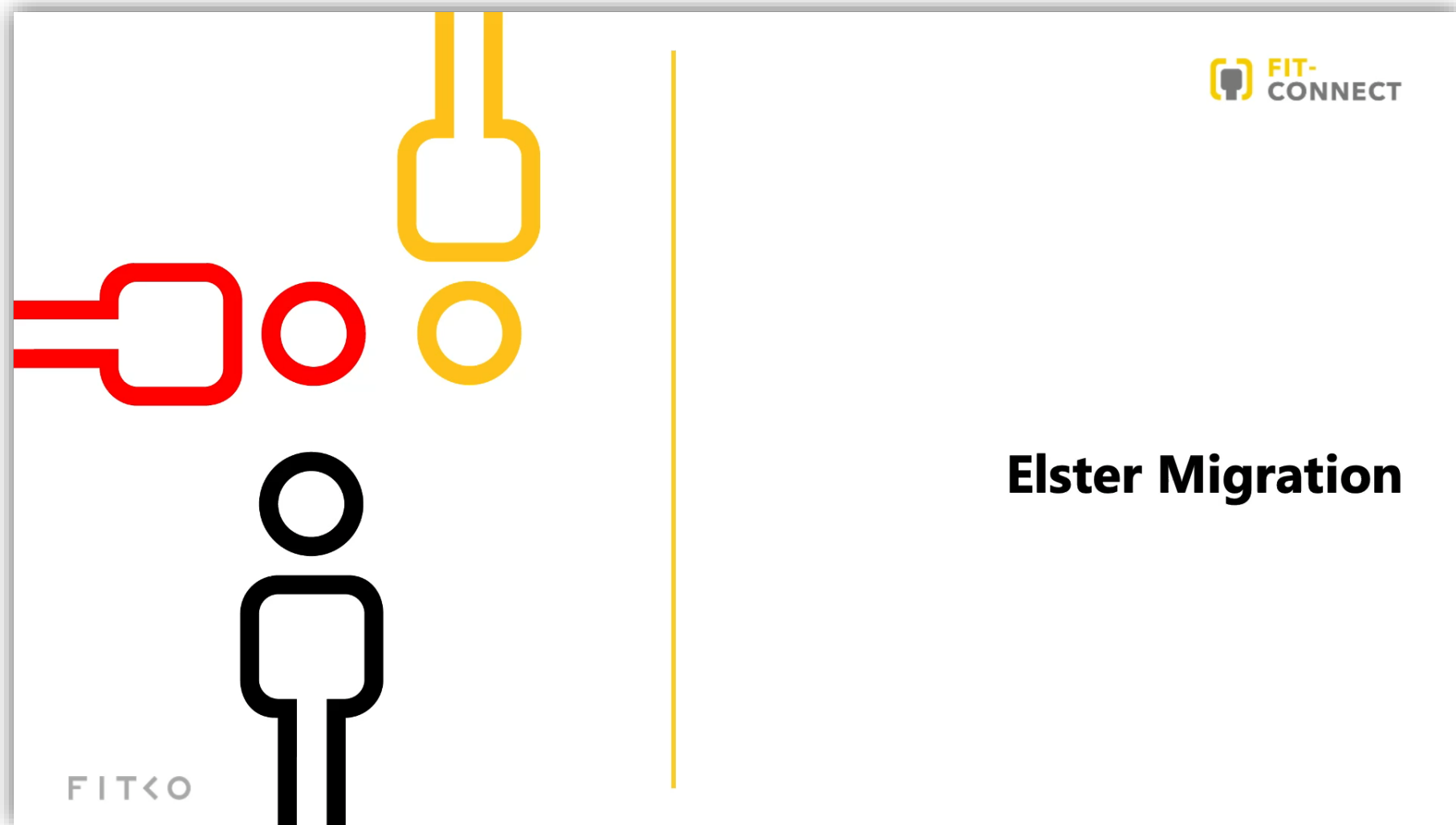
- * **Zentraler Zugang:** Mein Unternehmenskonto bietet einen einheitlichen Zugang, um digitale Verwaltungsleistungen von Behörden deutschlandweit zu nutzen.
- * **Universelles Unternehmenskonto:** Es dient als zentrales Nutzerkonto für Unternehmen zur Abwicklung von Verwaltungsangelegenheiten.
- * **Authentifizierung und Identifizierung:** Es fungiert als zentraler Dienst zur Authentifizierung und Identifizierung für den öffentlichen Verwaltungsbereich.
- * **Kommunikationsplattform:** Das Konto umfasst ein Postfach, über das Unternehmen mit verschiedenen Behörden kommunizieren können.

Warum MUK?

- * **Sichere Identifikation:** ELSTER-Organisationszertifikate ermöglichen eine einfache und sichere Identifikation bei allen angebundenen digitalen Verwaltungsdiensten.
- * **Bewährte Infrastruktur:** Die ELSTER-Technologie bietet seit 20 Jahren eine zuverlässige, sichere und leistungsstarke Basis für Mein Unternehmenskonto.
- * **Zugriffssteuerung für Organisationen:** Organisationen können verwalten, welche Mitarbeitenden auf bestimmte Verwaltungsleistungen zugreifen dürfen.
- * **Flexible Postfachwahl:** Organisationen können das Postfach wählen, das am besten zu ihren internen Strukturen passt.

Wie migriere ich?

Ganz einfach Schritt für Schritt über das SSP



FIT<O

FIT-CONNECT

Elster Migration

Teamfunktionalität

Gemeinsame Arbeit an Zustellpunkten und Clients

Die Teamfunktionalität bietet flexible Möglichkeiten zur Zusammenarbeit und Verwaltung von Zustellpunkten und Clients innerhalb und außerhalb der eigenen Organisation.

Rollen und Berechtigungen

- * **Owner:** Die Person, die das Elster-Mein Unternehmenskonto besitzt, wird als "Owner" definiert. Der Owner hat die Befugnis, "User" anzulegen und deren Berechtigungen festzulegen.
- * **User:** Nutzer, die vom Owner angelegt werden, können mit verschiedenen Berechtigungen ausgestattet werden. Diese Berechtigungen betreffen sowohl die Zustellpunkte als auch die Clients, und die User können unterschiedliche Rollen und Zuordnungen erhalten.

Anmeldung und Zugriffsrechte

- * **Anmeldung:** User melden sich mit einem Benutzernamen und einem Passwort an.
- * **Organisationsübergreifend:** User können auch außerhalb der eigenen Organisation angelegt und eingesetzt werden.

Teamfunktionalität

Beispiel für eine E-Mail, welche an einen neu angelegten User versendet wird

Von: FIT-Connect Accountmanagement (TEST) <accountmanagement.test@fitko.dev>

Datum: Dienstag, 5. November 2024 um 09:19

An: 

Betreff: Aktualisieren Sie Ihr Konto

Ihr Administrator hat Sie aufgefordert Ihren Account Fit-connect zu aktualisieren. Klicken Sie auf den unten stehenden Link um den Prozess zu starten.

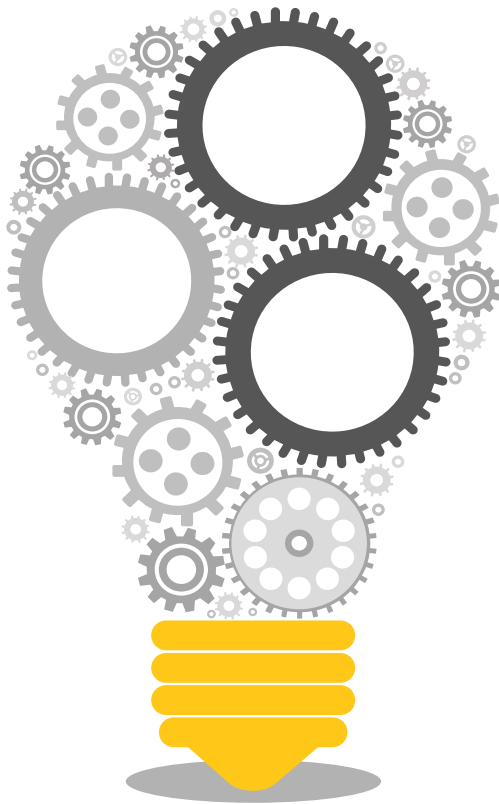
[Link zum Account-Update](#)

Der Link ist 14 Tage gültig.

Sollten Sie sich dieser Aufforderung nicht bewusst sein, ignorieren Sie diese Nachricht und Ihr Account bleibt unverändert.

Kontakt

Weitere Kontaktinformation



Ihre Dokumentation zu FIT-Connect:

<https://docs.fitko.de/fit-connect/docs>

Migration Elster

[Migration zu Elster | FIT-Connect](#)

Login mit Elster

[Login mit Elster | FIT-Connect](#)

Teamfunktionalität

[Teamfunktionalität | FIT-Connect](#)

Kontakt

Digitale Verwaltung. Intelligent vernetzt.



Laura Elges

Anbindungsmanagement FIT-Connect

 fit-connect@spotgroup.de



Kontakt

Digitale Verwaltung. Intelligent vernetzt.



Dr. Hauke Traulsen
Produktmanager FIT-Connect

 hauke.traulsen@FITKO.de

 +49 69 401270 136

 +49 171 4967913